

うちエコ診断

ライフスタイルの
見直しに！

申込受付中

省エネ・省CO2
のために！

うちエコ診断全国事務局（一般社団法人 地球温暖化防止全国ネット：JNCCA）では、環境省が実施する「うちエコ診断」について、一般家庭の皆様からの申込の受付を行っています。



診断期間 2013年12月末まで

訪問診断、窓口診断、会場診断、団体診断を行っています。

※詳しくは、6/17以降の下記HPをご確認ください。

うちエコ診断とは？



各家庭に合わせた、オーダーメイドの対策を提案します

お住まいの気候やご家庭のライフスタイルに合わせて無理なくできる省エネ・省CO2対策をご提案します。

うちエコ診断員が診断を行います

地球温暖化問題、省エネ機器、家庭の省エネ・省CO2対策の知識を持ったうちエコ診断員が、家庭での温暖化対策のなぜ？どうして？にお答えします。

専用ソフトを用いて一目で分かるご説明をします

専用ソフトを用いて、各家庭の年間エネルギー使用量や光熱費、CO2排出量をわかりやすくお見せします。

具体的な情報を提供します

すぐに対策を実行できるよう、具体的にどうすればいいの？どこで売っているの？といった質問にお答えします。

うちエコ診断のながれ

STEP1 事前準備

事前アンケートに
お答えいただけます。

・裏面右下の「うちエコ診断地域事務局」より、診断の日程をお電話またはメールで調整させていただきます。

・受診される方にはあらかじめ、光熱費やライフスタイルなどに関する事前アンケートにお答えいただき、うちエコ診断地域事務局までご送付ください。また、WEBによるご回答も可能です。

STEP2 うちエコ診断の受診

診断員がオーダーメイドの
省エネ対策を提案します。

・JNCCAの認定を受けた、「うちエコ診断員」が診断（1家庭50分程度）を行います。

①診断ソフトを用いて、事前アンケートに基づき、エネルギー消費量や家庭のCO2排出量などを平均的な世帯との比較やランキング情報でわかりやすくお見せします。

②家庭のどこからどれくらいCO2が排出されているのか、一緒に見ていきます。

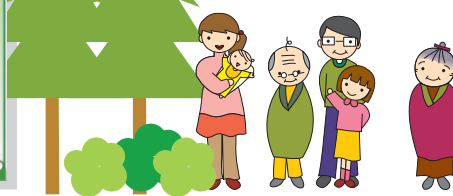
③各家庭に合わせて、オーダーメイドの省CO2・省エネ対策を提案し、CO2削減量や光熱費の節約効果を一緒に考えていきます。

STEP3 事後調査

事後アンケートに
お答えいただけます。

・うちエコ診断を受診した約3ヶ月後に、診断の際に提案いたしました実施状況などをお伺いするための事後アンケートを、うちエコ診断地域事務局より送付いたします。

・受診される方には事後アンケートにお答えいただき、うちエコ診断地域事務局までご返送ください。また、WEBによるご回答も可能です。



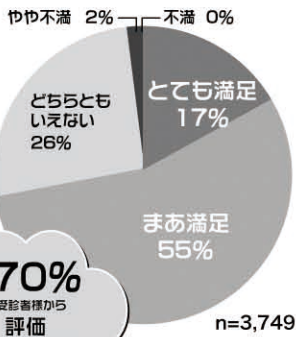
<http://uchieco-shindan.go.jp>

（※今年度の詳細は6/17以降）

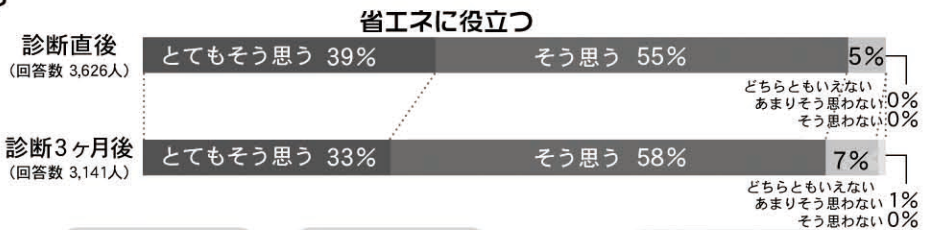
この機会に、皆様の家庭での省エネ・省CO2対策の効果的な取り組みとして是非ご利用ください！

うちエコ診断は、みなさまに評価いただいています！

Q 申込みプロセス等の手続きを含む、うちエコ診断についての総合的な満足度はいかがでしたか？



Q うちエコ診断の受診後の印象と、対策に取り組まれた後のうちエコ診断のイメージはどのようになりましたか？



気がつかない手軽なエコ活動があることを知ることが出来てよかったです。少しでも節約していこうと思いました。
(受診者様の声)

普段何気なく生活していましたが、エコ診断して頂いたことをきっかけに、エコに対しての認識が深まり、楽しみながらエコに取り組んでいます。
(受診者様の声)

身近で、すぐ実行出来るエコ対策が聞けて、大変助かりました。次に進めたい対策がはっきり見えてきました。
(受診者様の声)

(環境省・平成24年度家庭エコ診断推進基盤整備事業における調査結果より)

うちエコ診断 お申込から当日までのながれ(イメージ)

1 お申込

この用紙の下の受診申込書に必要事項をご記入の上、うちエコ診断地域事務局までファックス・郵送またはメール^(※)でお送りください。診断方法(訪問診断、窓口診断、会場診断、団体診断)については、受診申込書のご希望の診断方法に○をつけてください。

(※) メールの場合は受診申込書の必要事項をご記入ください。個人情報の取り扱いについて確認した旨もあわせてご記入ください。

- 診断方法
- 訪問診断 ▶▶ 診断員がご自宅を訪問します。診断員が無断で室内を見て回ることはございませんが、正確な状況把握のため、予めお許しをいただいたうえで家電の性能や家屋の状況を確認することもございます。診断中及び診断結果の印刷に際しては、パソコンとプリンター用の電源をお借りいたしますのでご協力をお願いいたします。
 - 窓口診断 ▶▶ うちエコ診断地域事務局で診断を行います。事前にお伝えした日時に、うちエコ診断地域事務局までお越しください。なお、交通費の支給は致しかねます。できる限り公共交通機関を使用してお越しください。
 - 会場診断 ▶▶ 公民館など期間限定で開設する特設会場にて1対1の対面診断を行います。会場診断に関しては、うちエコ診断地域事務局に実施の有無を含めてご確認ください。

2 事務局よりのご連絡

診断希望日・診断方法等の調整や、事前アンケートをお渡しします。

3 受診される方の事前準備

光熱費などを伺う、簡単な事前アンケートにご回答いただき、事務局までお送りください。

4 診断当日

訪問診断、窓口診断、会場診断、団体診断などご希望に応じた診断を行います！

※団体診断について
団体・企業等の職員・従業員を対象にした診断で、一括で申込を受け付けます。診断会場はご用意していただきます。

うちエコ診断 受診申込書

下記の「うちエコ診断事業に関する注意事項」をご確認いただいた上、を付けて頂き、氏名、連絡先をご記入頂きますようお願いいたします。

確認しました。

| | | | | |
|----------------|-----|---|------|---|
| お名前 | ご年齢 | 20代 30代 40代 50代 60代以上 (いずれかに○をつけてください) | 世帯人数 | 人 |
| ご住所 〒 □□□□□□□□ | | | | |
| TEL | FAX | ご希望の診断方法 (いずれかに○をつけてください) 訪問診断・窓口診断・会場診断 | | |
| E-MAIL | | ※団体にてお申込の場合には、別途、うちエコ診断地域事務局にご相談ください | | |

■「うちエコ診断事業に関する注意事項について」

- ① 本事業における個人情報の取り扱いについて
うちエコ診断に関わる事務局及び診断員は、本事業で収集するすべての個人情報の取り扱いにあたっては、個人情報の保護に関する法令を遵守し、以下に掲げる目的のみに使用いたします。また、収集した個人情報を本事業の業務委託先以外の第三者に開示・提供することはありません。
- (1) うちエコ診断実施に伴う連絡調整業務
 - (2) うちエコ診断の事前調査業務
 - (3) うちエコ診断の診断実施業務
 - (4) うちエコ診断の事後調査業務
 - (5) うちエコ診断結果及び効果検証のための各種データ分析業務
- なお、本事業の性格上、分析結果を公表するなど、外部公開する場合には、個人を特定できない匿名措置を施した上で公開するものとします。
- ② 特定商品等の紹介について
うちエコ診断では、特定商品の紹介等を行いません。ただし、受診される方からの依頼があった場合に限り、紹介等をさせていただきます。

お申込・お問い合わせは…

うちエコ診断 地域事務局まで